



FH

FORJADOS[®]
EN HIERRO

Tan sólido como su nombre...



CATÁLOGO
2019

| PRODUCTOS | PÁGINAS |
|------------------------------------|---------|
| PORTADA | 1 |
| ÍNDICE | 2 |
| ACCESORIOS PARA PUERTAS Y PORTONES | 3 A 5 |
| TABLA PESOS Y MEDIDAS | 6 |
| RECOMENDACIONES | 7 |
| HIERRO FORJADO | 8 |
| PIÑAS | 9 |
| INSERTOS | 10 A 12 |
| PUNTAS DE LANZA | 13 A 15 |
| ROSETAS | 16 A 18 |
| HOJAS | 19 A 21 |
| BARRAS Y TUBOS DECORADOS | 22 A 28 |
| MODULOS | 29 A 32 |
| ACCESORIOS PARA PASAMANOS | 33 A 35 |
| ACCESORIOS VARIOS | 36 A 39 |
| CONTRA-PORTADA | 40 |



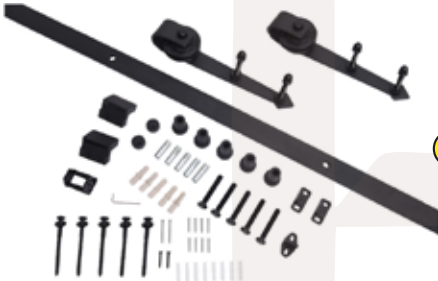
Nuevo



Cód./Diámetro

| | |
|---------|--------|
| FH-BA01 | 4 cm |
| FH-BA01 | 5.2 cm |
| FH-BA01 | 6.2 cm |
| FH-BA01 | 7.2 cm |
| FH-BA01 | 10 cm |

KIT PUERTA CORREDIZA COLGANTE



FH-PC01

Nuevo



FH-PC03





Nueva
medida



Rodo c/Valero, canal en V
3.8 cm, 5.8 cm, 7.8 cm y
9.8 cm cojinete 1

FH-RV001



Rodo c/Valero, canal en V, Soporte interno
7.8 cm y 9.8 cm cojinete 1

FH-RV002

Nueva
medida



Rodo c/Valero, canal en V,
Soporte externo
3.8 cm, 5.8 cm, 7.5 cm,
10 cm y 11.8 cm

FH-RV003



Rodo c/ placa
p/ soldar, canal en V
7.8 cm y 9.8 cm

FH-RV004

Nueva
medida



Rodo aéreo con platina
4 cm, 5 cm, 6 cm,
7.5 cm y 10 cm,

FH-RV005



Caja estabilizadora (4 rodos)
de 22 y 35 cm.

FH-CG01

Nuevo



Tope para portón corredizo
FH-TP01 95
medida 9.5 x 10 x 8 cm.

FH-TP01 11
medida 11 x 13 x 10 cm.

Nuevo



Caja estabilizadora (2 rodos)
FH-CG02 16
medida 16 cm.

FH-CG02 20
medida 20 cm.



Nuevo



Riel Surco en V. P/rodo colgante
Medidas: 6.7 X 0.6 X 3.4 cm.
Largo 2.90 mts.

FH-RL01 3



Rodo de Nylon 3 y 4 cm.
FH-RN01

Nuevo



Carro de 4 Ruedas, 4.6 cm.
FH-CR04 46



Rodo colgante 4 ruedas
Diámetro c/rodo 5.5 cm.
FH-CR04 55



Bisagra Inferior P/Porton abatible
de 4, 5 y 7 cm
FH-BI01



Bisagra Superior P/Porton abatible
de 4, 5 y 7 cm
FH-BS01



| CODIGO | DESCRIPCION | SOPORTE POR RODO KGS | SOPORTE POR RODO LBS |
|---|--|----------------------------|----------------------------|
| RODOS CANAL EN V AL PISO | | | |
| FH-RV01 38 | RODO C/VALERO CANAL EN V DE 3.8 cm | 65 | 146 |
| FH-RV01 58 | RODO C/VALERO CANAL EN V DE 5.8 cm | 100 | 225 |
| FH-RV01 78 | RODO C/VALERO CANAL EN V DE 7.8 cm | 150 | 337 |
| FH-RV01 98 | RODO C/VALERO CANAL EN V DE 9.8 cm | 220 | 494 |
| FH-RV02 78 | RODO C/VALERO CANAL EN V SOPORTE INTERNO DE 7.8 cm | 180 | 404 |
| FH-RV02 98 | RODO C/VALERO CANAL EN V SOPORTE INTERNO DE 9.8 cm | 220 | 494 |
| FH-RV03 38 | RODO C/VALERO CANAL EN V, SOPORTE EXTERNO DE 3.8 cm | 65 | 146 |
| FH-RV03 58 | RODO C/VALERO CANAL EN V, SOPORTE EXTERNO DE 5.8 cm | 100 | 225 |
| FH-RV03 75 | RODO C/VALERO CANAL EN V, SOPORTE EXTERNO DE 7.5 cm | 200 | 449 |
| FH-RV03 10 | RODO C/VALERO CANAL EN V, SOPORTE EXTERNO DE 10 cm | 400 | 898 |
| FH-RV03 12 | RODO C/VALERO CANAL EN V, SOPORTE EXTERNO DE 11.8 cm | 480 | 1078 |
| FH-RV04 78 | RODO C/VALERO CANAL EN V, SOPORTE INTERNO DE 7.8 cm | 180 | 404 |
| FH-RV04 98 | RODO C/VALERO CANAL EN V, SOPORTE INTERNO DE 9.8 cm | 220 | 494 |
| RODOS AEREOS CON PLATINA | | | |
| FH-RV05 40 | RODO AEREO C/PLATINA 7 X 4 X 0.5 cm | 80 | 180 |
| FH-RV05 50 | RODO AEREO C/PLATINA 12 X 5 X 0.6 cm | 100 | 225 |
| FH-RV05 60 | RODO AEREO C/PLATINA 12 X 6 X 0.8 cm | 150 | 337 |
| FH-RV05 75 | RODO AEREO C/PLATINA 15 X 7.5 X 0.95 cm | 200 | 449 |
| FH-RV05 10 | RODO AEREO C/PLATINA 20 X 10 X 1 cm | 267 | 600 |
| CARRO 4 RUEDAS COLGANTE | | | |
| FH-CR04 46 | RODO COLGANTE DE 4 RUEDAS. 4.6 cm | 100 | 225 |
| FH-CR04 55 | RODO COLGANTE DE 4 RUEDAS. 5.5 cm, PARA RIEL FH-RL01 3 | 300 | 674 |
| BISAGRAS DE PIVOTE SUPERIOR / INFERIOR P/PORTON ABATIBLE | | | |
| FH-BS01 4 | Bisagra Superior P/Porton abatible de 4 cm | 150 | 337 |
| FH-BS01 5 | Bisagra Superior P/Porton abatible de 5 cm | 200 | 449 |
| FH-BS01 7 | Bisagra Superior P/Porton abatible de 7 cm | 250 | 562 |
| FH-BI01 4 | Bisagra Inferior P/Porton abatible de 4 cm | 200 | 449 |
| FH-BI01 5 | Bisagra Inferior P/Porton abatible de 5 cm | 300 | 674 |
| FH-BI01 7 | Bisagra Inferior P/Porton abatible de 7 cm | 500 | 1123 |

Electrodo acero inoxidable EL-AI 3/32"





Como usted podrá observar nuestro catálogo consta de los códigos **SA, ST y Z**, que están elaborados en hierro fundido y para efectos de lograr un mejor acabado en la soldadura, recomendamos utilizar **electrodo para acero inoxidable**.

Los códigos **D, BK, BKA y FH**. Están elaborados con hierro dulce o lámina de hierro por lo que pueden utilizar **electrodo estándar**.

NOTAS: Identificar productos nuevos, o nuevas medidas con viñeta amarilla.
Imágenes con fines ilustrativos.





HIERRO FORJADO

Nuevo



BKA-6
8x4 cm
P/Varilla C-3/8



BKA-8
5x9 cm

Nuevo



BK-10
12.3x6.1 cm
P/Varilla C-1/2



BK-12
7.5x15.5 cm



BKA-12
6x13 cm



BKA-16
7x14.5 cm



BK-16
7.5x14.5 cm



D-5165
7 cm





Redondo 1/2"
FH-154-1
12x3cm



Redondo 1/2"
FH-154-2
15x3cm



Redondo 1/2"
FH-155-1
3x8 cm



Redondo 1/2"
FH-155-2
3x6.5 cm



R-5/8 10x3.8 cm
R-3/4 12x4.3 cm
FH-11113



R-5/8 13.6X4 cm
FH-11122



R-1/2 2.7x3 cm
FH-11125



R-5/8 5x4.5 cm
FH-11126



R-5/8 9.4x4.5 cm
FH-11127



Cuadrado 3/4"
SA-102 4x4.4 cm



C-5/8" 4.3X4 cm
SA-102-1



Cuadrado 1/2"
Redondo 1/2" y 5/8"
SA-104 3.6x1.9 cm



SA-108 R-1/2 2.9x5.5 cm
SA-108 R-5/8 3.5x6.7 cm
SA-108 C-1/2 3.5x7.0 cm
SA-108-1 R-1/2 3.6x6.8 cm





Cuadrado 1/2"
Redondo 1/2" y 5/8"
SA-109 3.5x12.5 cm
2.9x10 cm y 3.6x12.2 cm



SA-109-1
12.5X3.7 cm
Agujero R-1/2



Redondo 5/8"
SA-112 5.2x17 cm



Redondo 5/8"
SA-117 7.8x3.8 cm



Redondo 5/8"
SA-118 3.8x13 cm



Agujero cuadrado 1/2"
Agujero redondo 5/8"
SA-141 4 cm y 5 cm



Cuadrado 1/2"
ST-101 4x3.5 cm



Cuadrado 1"
ST-102 4x4.2 cm



Cuadrado 1/2"
ST-134 3.8x4 cm



C-1/2
ST-136 2.5x2.5 cm



Redondo 1/2"
ST-140 8.6X4.2 cm.



Cuadrado 1/2"
Redondo 1/2" y 5/8"
ST-144 3.6X3.8 cm.

Nuevo



Redondo 1/2" y 5/8"
ST-263 7X4 cm



6.5X4 cm
ST-263 C-1/2

Nuevo



ST-264
C-1/2 4x4 cm
R-1/2 4x4 cm



Redondo 1/2"
ST-265 4.2X3.8 cm

Nuevo



Redondo 1/2"
ST-270 4.5x3.6 cm



Redondo 1/2"
Cuadrado 1/2"
ST-404
3.7x2.5 cm



ST-515 R-5/8
4.4x12.4 cm



Redondo 5/8"
ST-516
12.4x4.9 cm





Redondo 5/8"
SA-131 15.5X7 cm



R-5/8" 19x7 cm
SA-133



Redondo 5/8"
SA-134 13.7x7.5 cm



Cuadrado 1/2"
ST-106 9.9x3.2 cm



Redondo 1/2"
ST-107 10x2.9 cm



Nuevo

ST-108 C-5/8
5x10 cm



Cuadrado 1/2"
ST-109 10.8x6.3 cm



Cuadrado 1/2"
ST-110 11.8x7.7 cm



Cuadrado 1/2"
ST-114 12.2x6.9 cm

Nueva medida



ST-114 C-5/8
7.1X12 cm





ST-115
Redondo 1/2"
Cuadrado 1/2"
14.7x6.8 cm



R-5/8
ST-115
7X14.4 cm



Cuadrado 1/2"
ST-116
7.6x15.2 cm



Cuadrado 1/2"
ST-117
14x6.6 cm



Cuadrado 1/2"
ST-118
14x9.5 cm



Pin redondo 1/2"
ST-133 15.5x8 cm
ST-133-1 13.5x6.3 cm



SA-137 R-5/8
7X13.4 cm



Pin redondo 1/2"
ST-146 15x6.5 cm



Redondo R-1/2 y C-1/2
ST-147 14.5X6 cm



Cuadrado 1/2"
ST-151
13.5x8 cm



Pin cuadrado 1/2"
ST-233 13.4x4 cm



Z-6205
18x10 cm



Z-6230
12.5x5.5 cm



Pin ovalado
Z-6233 13x7 cm



C-1/2
ST-7112
10.5X5.3 cm

Nuevo

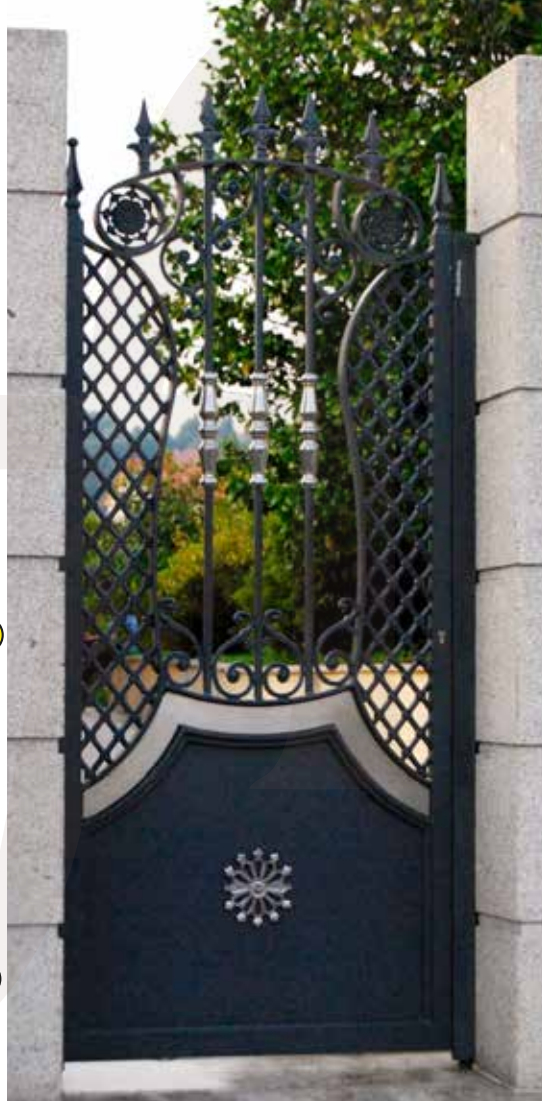


Sólida R-5/8
ST-4332 15X5.6 cm
ST-4332-1 19X7 cm



C-1/2
ST-7130
13X5 cm

Nuevo





D-5181
7x7 cm



D-5182
9.5 cm



D-5183
9 cm



D-5187
9 cm



SA-144
5.5 cm

Nuevo

Nuevo



SA-145 8.5 cm



SA-148 15.5X15.5 cm



SA-149 38X21 cm
SA-149-1 17X29 cm



SA-149-2
13.8X22.6 cm

Nuevo





SA-242
4.5x4.5 cm



SA-262
9x9 cm



SA-265
12x12 cm



SA-266 5.5 cm
SA-266-1 10.5x10.5 cm



ST-308 20X20 cm



Z-6130-1
11.5x11.5 cm



Z-6229 24.5X24.5 cm
Varilla C- 3/8"



Z-6330
10.7X13.8 cm



Z-6130 9 cm



ST-316
8.5x8.5 cm



D-5504 30X30 cm
Varilla R- 1/2"

Nuevo



D-5180
5.8X5.8 cm
Lámina 1 mm.



D-5505 30X30 cm
Varilla C- 1/2"



D-5516 43x52 cm
Varilla C- 1/2"

Nuevo



D-6209
20X20 cm
25X25 cm
40X40 cm
Varilla C-8x8 mm

Nuevo



FH-2202 I y D
21X18.5 cm
Lámina de 1 mm

Nuevo



FH-2274
21X40 cm
Lámina 1.2 mm

Nuevo



FH-2430
9 cm
Lámina 1mm

Nuevo



FH-20009
9.5 cm



FH-20035
6 cm
Lámina 1.5 mm



FH-20036
10 cm
Lámina 1.5 mm



FH-20039
12.7 cm
Lámina 0.9 mm

Nuevo



ST-3332 I y D
55X28 cm

Nuevo



ST-7246 I y D
medida 24 X 25 cm



Nuevo



ST-3334 I y D
26X33.5 cm



Nueva medida



D-5168 11.5 X 4 cm
D-5168-1 9 X 3 cm
D-5169 11.5 X 4 cm
D-5169-1 9 X 3 cm



D-5170i 8x6 cm
D-5171d 8x6 cm



D-5174i 7x6 cm
D-5175d 7x6 cm



Z-6111i 18x14 cm
Z-6111d 18x14 cm



Z-6113i 15.5x12cm
Z-6113d 15.5x12cm



Z-6116i 9.5x10.5cm
Z-6116d 9.5x10.5cm



Z-6117 I 20x10.5 cm
Z-6117 D 20x10.5 cm





Z-6120i 10.5x7 cm
Z-6120d 10.5x7 cm



Z-6158
10.5x11.5 cm



Z-6160 9x9.5 cm



Z-6165 8x8 cm



Z-6182i 7x4 cm
Z-6182d 7x4 cm



Z-6184i 10x7.5 cm
Z-6184d 10x7.5 cm



Z-6186
17.5x6.9 cm



Z-6123
11.5x7.5 cm



Z-6399
11x22 cm



Nueva medida



14.5x10 cm
Lámina 0.9 mm
FH-20026



FH-20027
7x8 cm
Lámina 1.9 mm



Lámina 1.9 mm
FH-20029 6x3 cm
FH-20029-1 10x5 cm



10x7 cm
Lámina 1.9 mm
FH-20034



12x6 cm
Lámina 0.9 mm
FH-20033





Nuevo



D-1701
90 cm
C-12x6 mm

Nuevo



D-1789
80 cm
C-30x6 mm

Nuevo



D-4063
79x21 cm
C-12x6 mm

Nuevo



D-6159
90x18,5 cm
C-1/2"

Nuevo



D-6313
85x26 cm
Varilla C-1/2
y platinas





D-5279
90X23 cm
Varilla C-1/2"



D-5306
90X7 cm
Varilla C- 1/2"



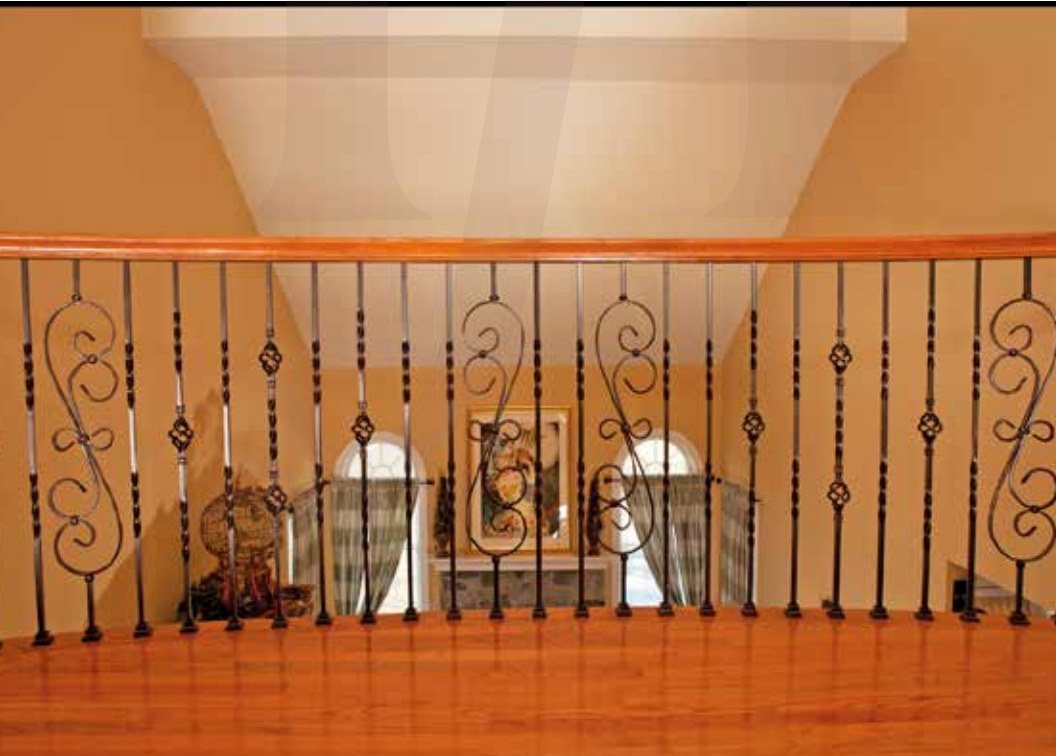
D-5307
90X7 cm
Varilla C- 1/2"



D-5311
90X23.5 cm
Varilla C- 1/2"



D-5362
90X17 cm
Varilla C- 1/2"





D-5454
87X35 cm.



D-5649 90x24 cm.
Varilla C-1/2.



FH-10206
1 1/4" x 1 metro
CH-18



FH-10100
2"X3 metros
FH-10100-1
1 1/4"X3 metros
CH-18



FH-10215-1
2" x 2 metros
CH-18





FH-12201 2" X 3 metros.
FH-12201-1 1 1/4" X 3 metros.
 CH-18



FH-10505
 3" X 1,20 metros.
 CH-18



FH-11605
 1 1/4" X 1 metro.
 CH-18





FH-10612
1" X 1 metro.
CH-18



FH-11555
1 1/2" X 1 metro.
CH-18



FH-12103
1 1/4" X 1 metro.
CH-18



FH-10613
1 1/2" X 1 metro.
CH-18





FH-11600
1" X 1 metro.
CH-18

FH-12204
1 5/8" X 3 metros.
CH-18

FH-10401
3" X 1 metro.
CH-18



Nuevo

Nuevo

**FH-20101**2" X 1" X 3 metros
CH-18**FH-2535**

120X10 cm

**FH-2537**

120X6 cm





Redondo 5/8"
SA-170 17.5x15 cm



Redondo 5/8"
SA-172 28x20.5 cm



Redondo 5/8"
SA-180 16x16 cm



SA-185 37X12.5 cm
Agujero R-5/8"

Nuevo



SA-222 16X87 cm





Cuadrado 1/2"
ST-161 11x9.5 cm



Cuadrado 1/2"
ST-168 32x17 cm



Cuadrado 1/2"
ST-176 18.5x15 cm



Cuadrado 3/4"
ST-177 21.5x16.5 cm



ST-181 39X20 cm
Para Varilla C-1/2



ST-187
39x39 cm



Cuadrado 1/2"
ST-196 41x21 cm





ST-204
34x19 cm



Nuevo

ST-207
44.5X19.5 cm



ST-225
50x22.5 cm



ST-298
21x11.5 cm



ST-300
9x14 cm



ST-305
20x7.6 cm



ST-324
45X19.5 cm



ST-329
48x23 cm





ST-341
30 x 17.5 cm



ST-351 31.5x22 cm
Redondo 5/8"



ST-330
34x17 cm



Nuevo

D-6704 80X30 cm
C-12X6 mm



Nuevo

D-6770
100X47 cm
C-12X6 mm



Nuevo

D-6789
92X48 cm
C-12X6 mm





FH-116-F1
Esfera 2 cm

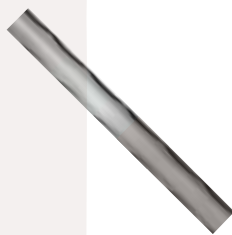


FH-117-1
Esfera de 1.6 cm



D-5244
2.5 cm, 3 cm, 4 cm,
5 cm, 6 cm, 7 cm, 10 cm

Platinas P/Pasamanos



1 1/2" x 1/4" x 3 Metros
FH-20401



1 1/2" x 1/4" x 3 Metros
FH-20406



1 1/2" x 1/4" x 3 Metros
FH-20410



Nuevo



FH-2260
13.5 cm
Agujero 5 cm



FH-12181
3" X 1 5/8" X 3 metros.
CH-18

Nuevo



SA-128
6X12.3 cm



ST-275
C-1/2" 2.2X3.8 cm
C-1" 2.9X6.7 cm

Nuevo



ST-275
C-3/4"
2.7X4.1 cm



Díámetro 4 cm
Altura 1.5 cm
ST-288 R-1/2





D-5402
13.5x32 cm



Nuevo

D-5398
15X24 cm
Espesor 1/4"



Nuevo

D-5398-1
15X24 cm
Espesor 1/4"



ST-285
10.5X8 cm

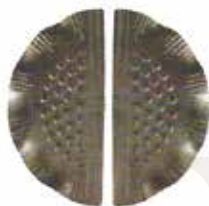


ST-297
11X4.5 cm





Nuevo



FH-2254 I y D
21.5X9.5 cm

Nuevo



FH-2255 I y D
30X17 cm

Nuevo



D-3115
18.5X4 cm

Nuevo



D-3122
32.5X8.5 cm

Nuevo



D-5155
28X120 cm
C-12X6 mm

Nuevo



D-5157
27X80 cm
C-12X6 mm



D-5217-2 14x14 cm
Z-6192 18x18 cm



D-5220
27.5x 15.5 cm





ST-346 23x 15 cm



ST-371 9.5x8.5 cm



Z-6333
14.5x5.8 cm



Z-6374
14.5x10.5 cm



Z-6339
22x10 cm





FH-40011
12.5X6.8 cm, 2mm



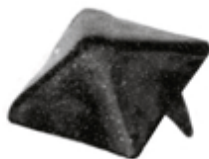
FH-40013
10.7X5 cm



FH-40012
4.9x4.3 cm



FH-40014
2X2 cm



FH-40015
2X2 cm



Nuevo



FH-2135

4.2X6.6 cm

Lámina de 0.5 mm

Nuevo



FH-3113

18X14 cm

Nuevo



FH-3114

16X14 cm

Platinas P/Grapas



FH-20420

1/2"x3/16"x1 metro



FH-20430

1/2"x3/16"x1 metro





FORJADOS®
EN HIERRO



Calle Los Sisimiles #3256. Colonia Miramonte
San Salvador, El Salvador. C.A.
Teléfonos: (503) 2261-2925, 2260-4525, 2260-4528
WhatsApp: (503) 7265-5623
Correos: ventas@forjadosenhierro.com
info@forjadosenhierro.com

www.forjadosenhierro.com